



Instrukcja otwierania plików zapisanych w formacie xades

1. Pobieramy oprogramowanie do odczytu i weryfikacji podpisu elektronicznego ze strony

http://www.certum.pl/certum/cert_oferta_proCertum_Smart_Sign.xml

Pliki do pobrania (dla Klientów CERTUM PCC):

Microsoft Windows XP, 2003, Vista, Windows 7, Windows 8.

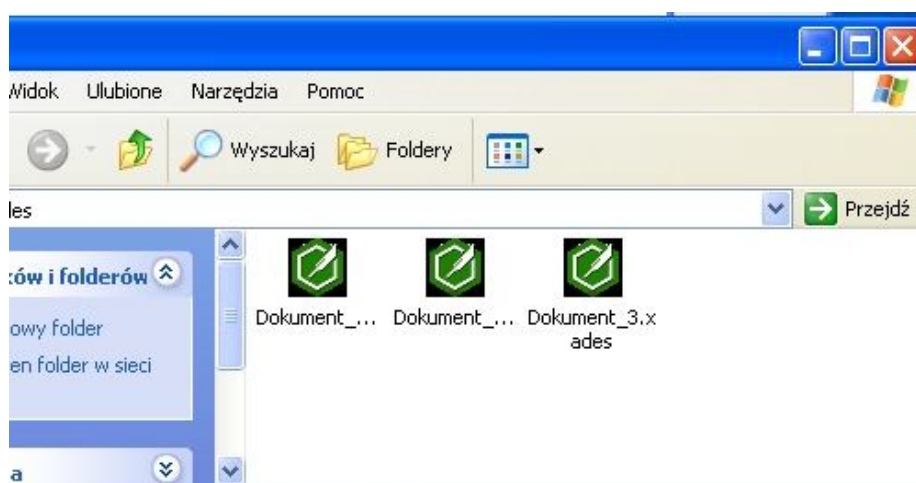
Nazwa aplikacji	Wersja	Wielkość pliku	Plik
proCertum SmartSign	6.0.0.2088	89 MB	
Dokumentacja użytkownika	1.26	-	[>> więcej informacji <<]
Licencja	-	0.36 MB	

Uwaga: w przypadku braku możliwości wyświetlenia instrukcji w oknie przeglądarki, należy zapisać instrukcję klikając prawym klawiszem myszy na ikonę (link) pobierania i wskazując w menu opcję "Zapisz element docelowy jako..." lub "Zapisz link jako..."

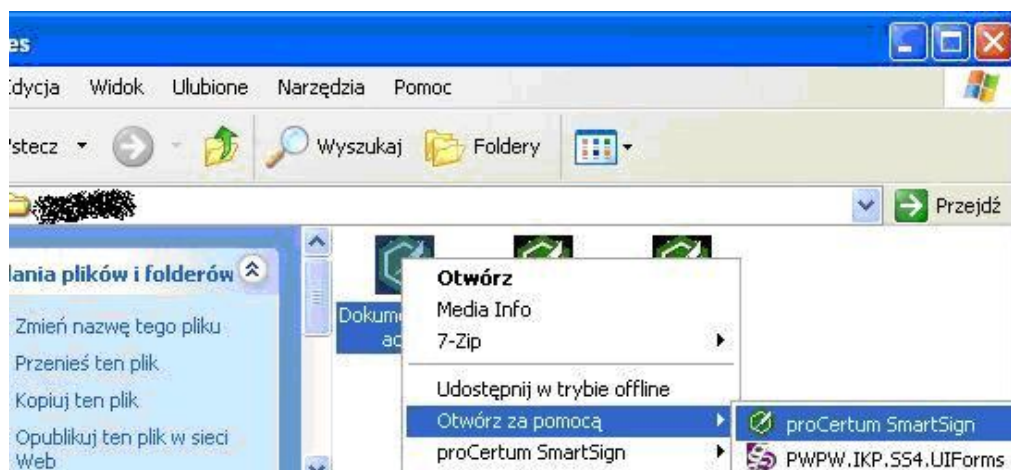
2. Pobrany program instalujemy na komputerze

UWAGA: jeżeli posiadamy już zainstalowane oprogramowanie *ProCertumSmartSign* punktów 1 i 2 nie wykonujemy

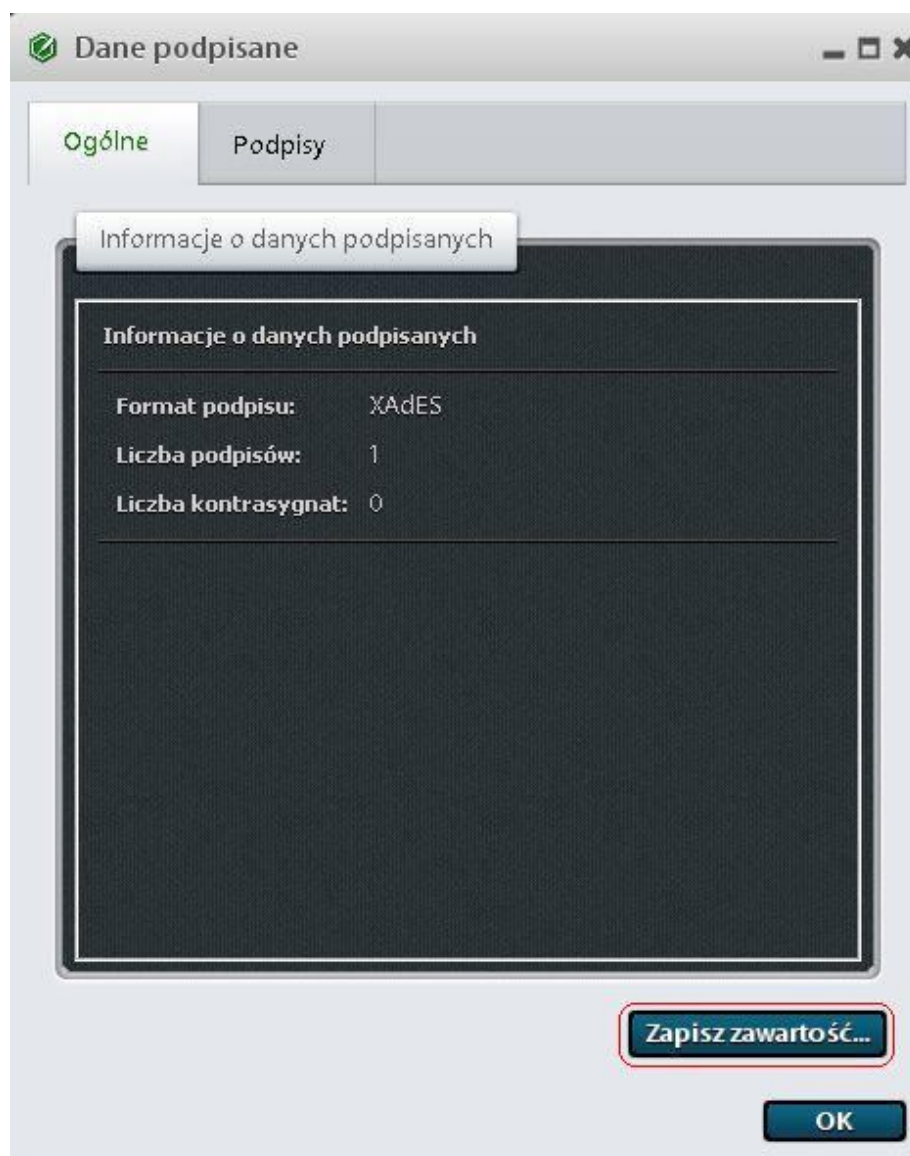
3. Otwieramy folder z zapisanym plikiem Hades



4. Otwieramy dokument klikając dwukrotnie lub klikając lewy klawisz myszy wybieramy odpowiednią pozycję z menu



5. Dokument zostaje otwarty w zainstalowanej wcześniej aplikacji

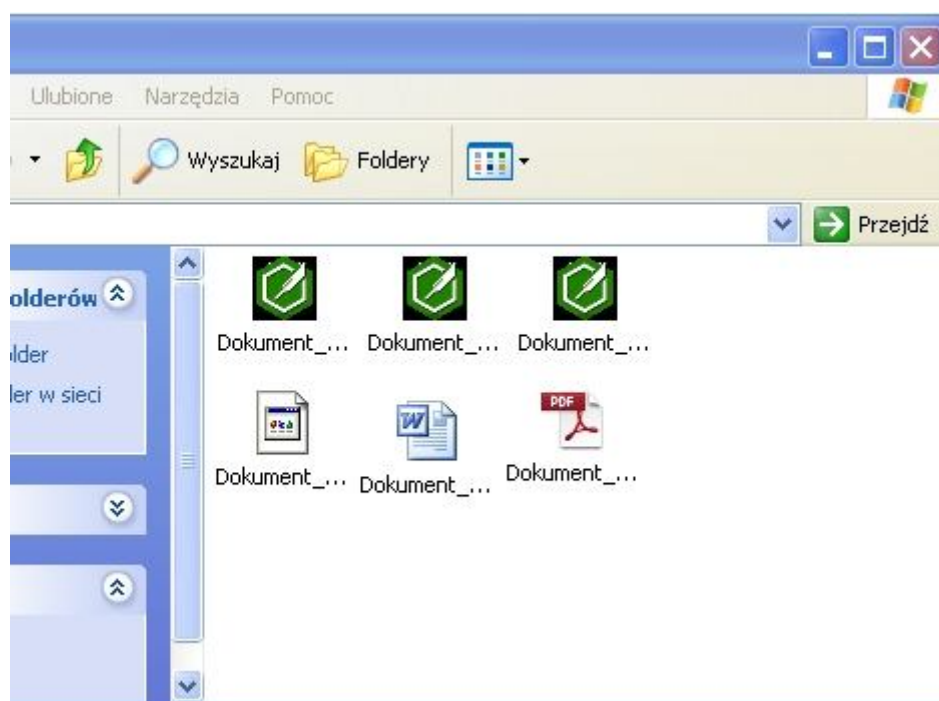


6. Zapisujemy zawartość w wybranej przez nas lokalizacji



7. W wybranej lokalizacji pojawia się pismo w odpowiednim formacie doc, docx, ods, odt lub pdf

Tak zapisany dokument otwieramy odpowiednim programem



8. Dodatkowo możemy zweryfikować podpis elektroniczny dostarczonego pisma

Dane podpisane

Ogólne Podpisy

Podpisy

Wyświetl certyfikat

Weryfikuj integralność

STANISŁAW [REDACTED]

Ogólne Atrybuty podpisane Atrybuty niepodpisane

Pole	Wartość
Wystawca	CN=CERTUM QCA, O=Unizeto T...
Numer seryjny	06 3D FA
Referencje do danych	
Podpis	http://www.w3.org/2000/09/x...

Wartość:

OK

Przygotował:
Marcin Głodowski